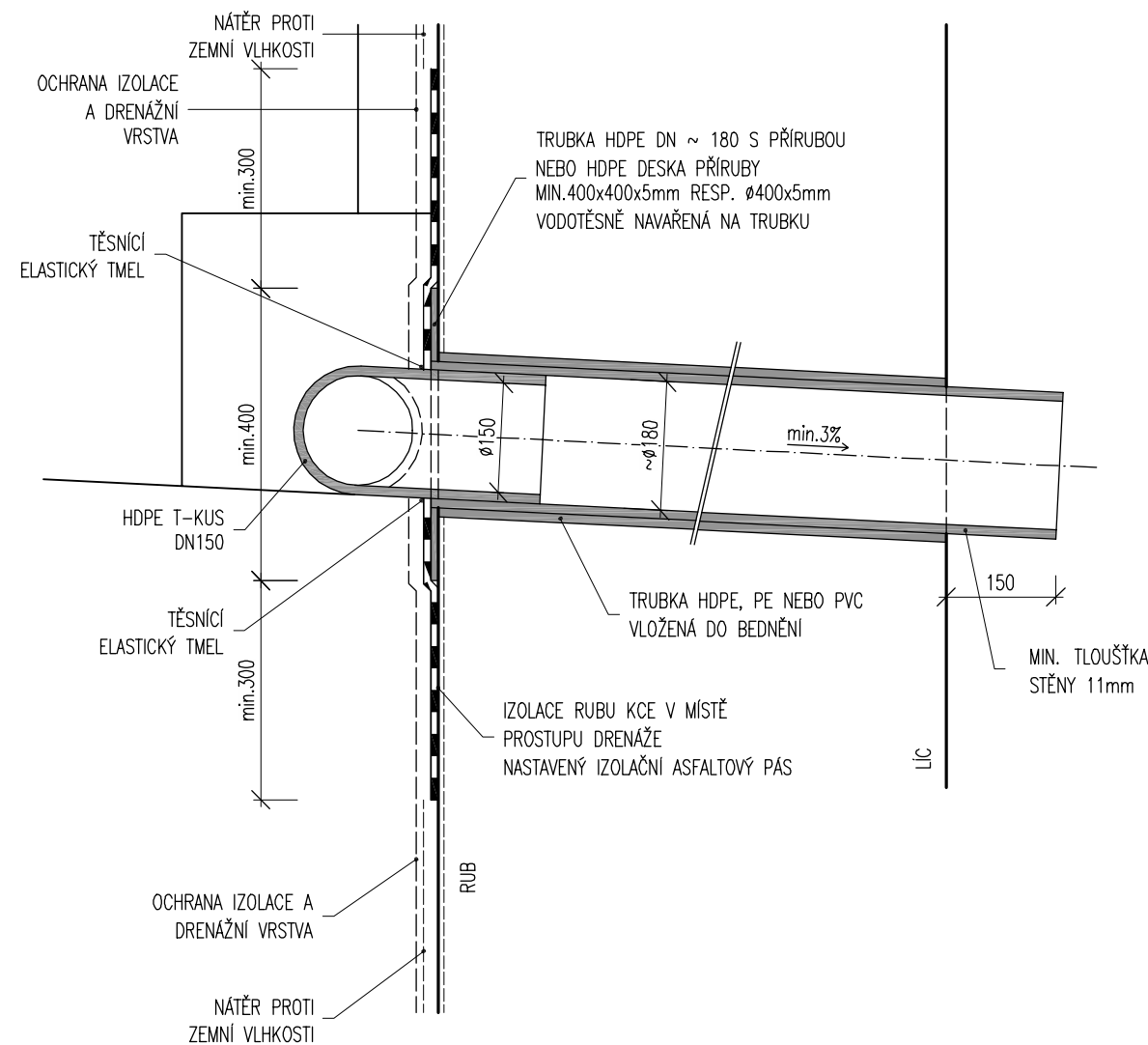
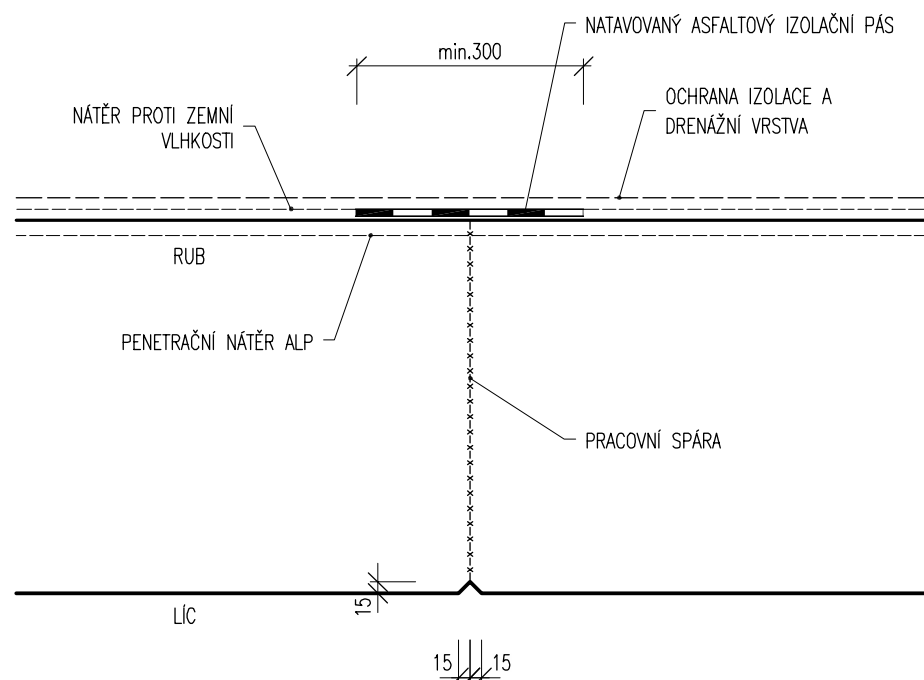


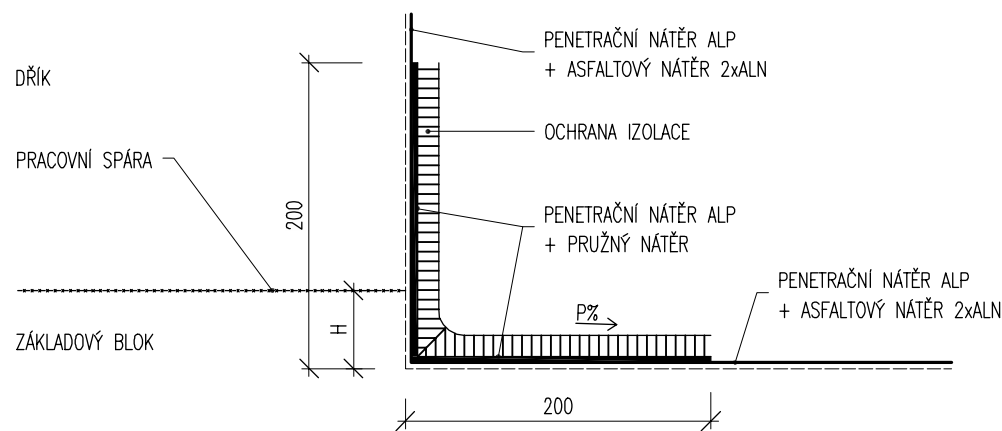
## VYÚSTĚNÍ DO LÍCE OPĚRY , M 1:10



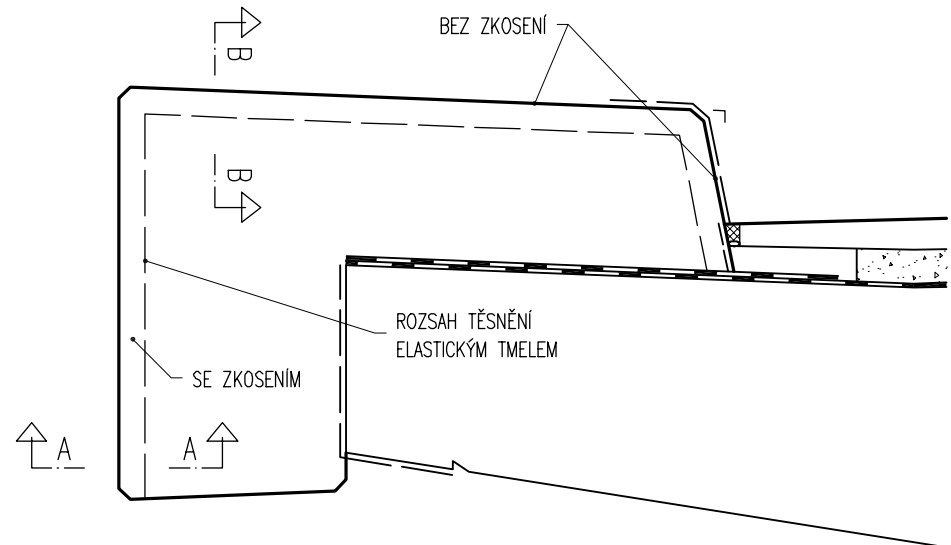
## POVRCHOVÉ TĚSNĚNÍ PRACOVNÍ SPÁRY



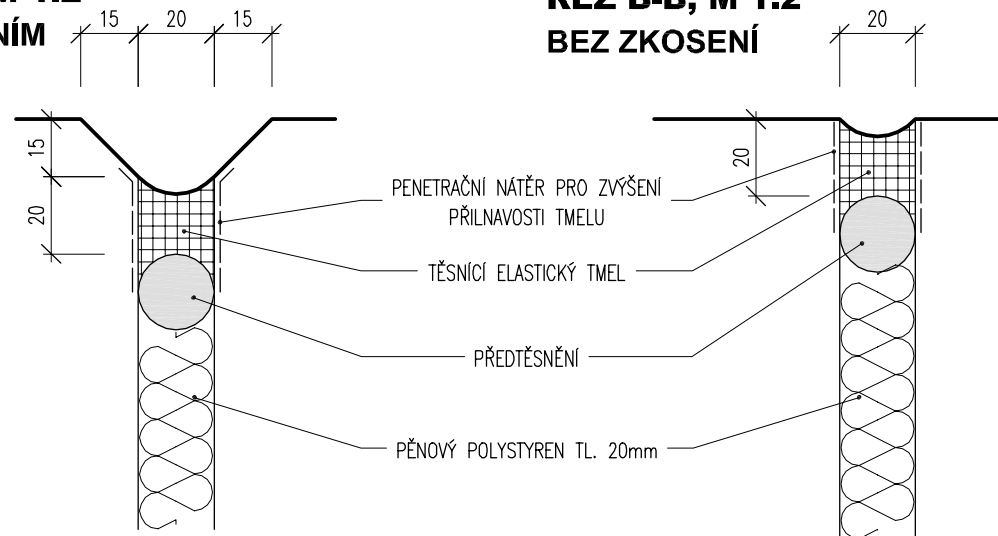
## TĚSNĚNÍ PRACOVNÍ SPÁRY MEZI ZÁKLADEM A DŘÍKEM PODPĚR



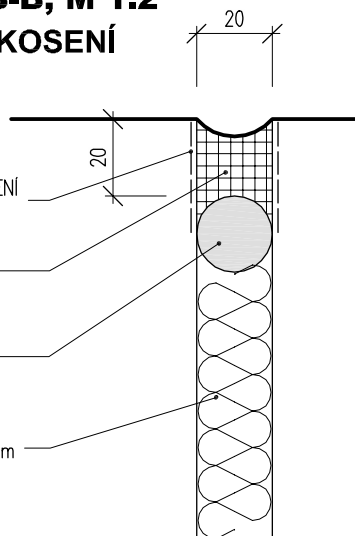
## TĚSNĚNÍ DILATAČNÍCH SPÁR ŘÍMSY



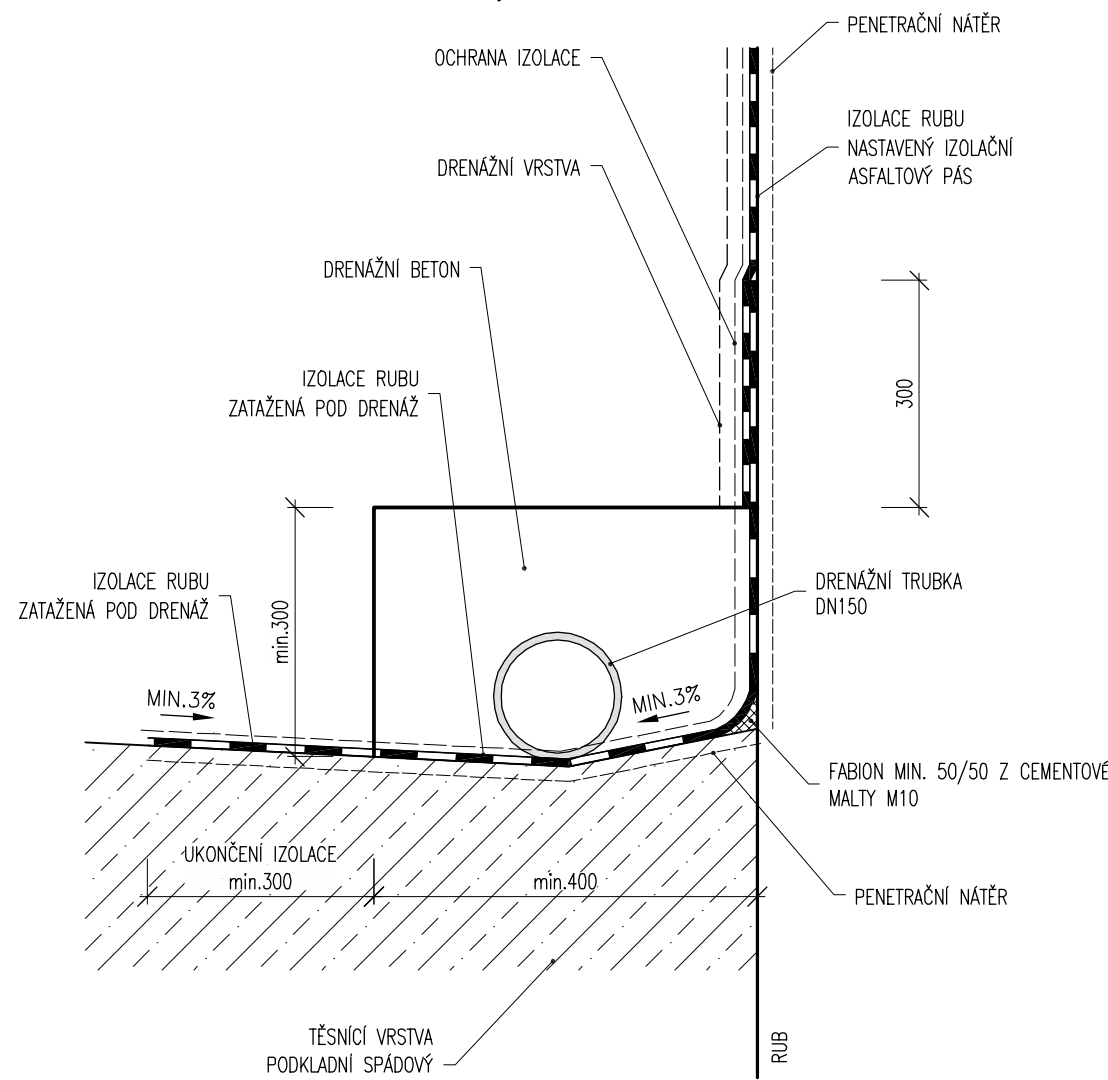
**ŘEZ A-A, M 1:2**  
**SE ZKOSENÍM** \*



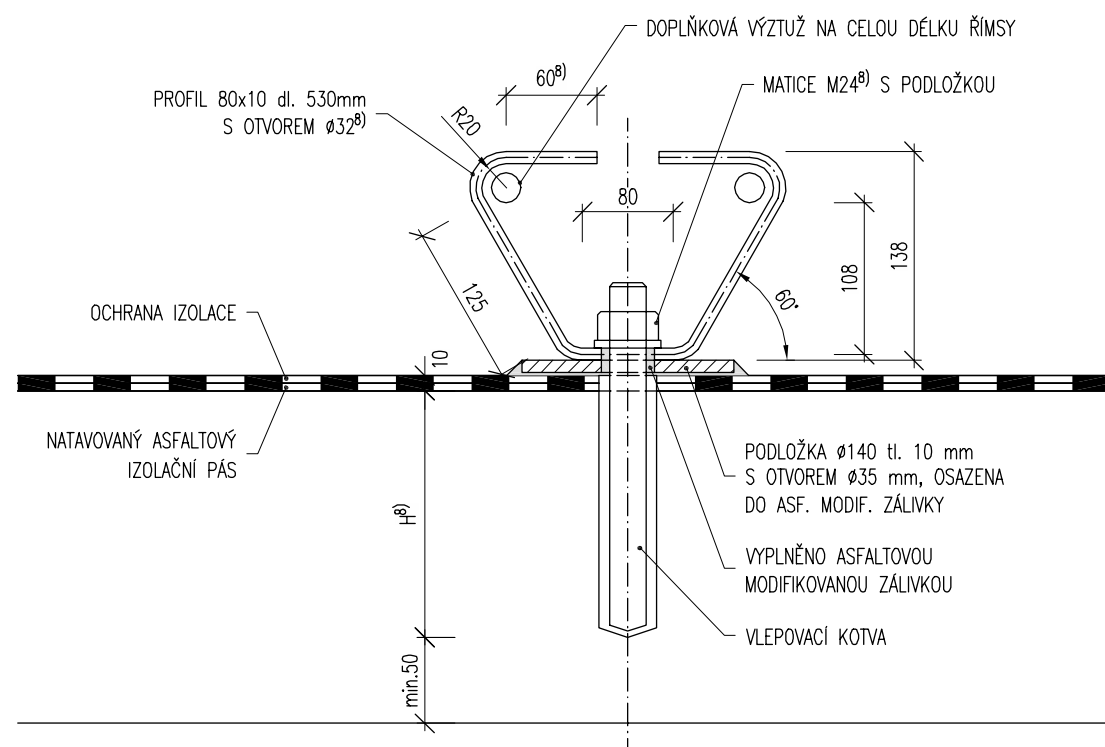
**ŘEZ B-B, M 1:2**  
**BEZ ZKOSENÍ**



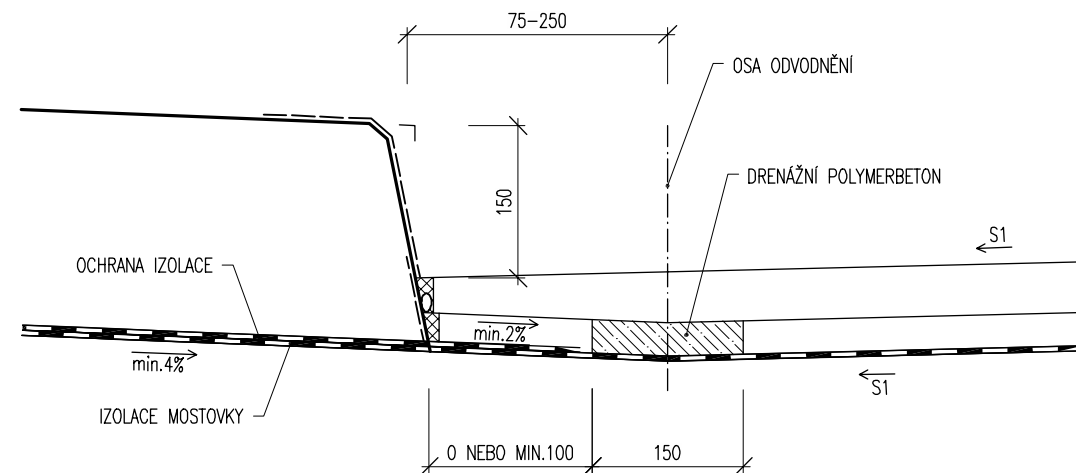
## DRENÁŽ ZA OPĚROU, M 1:10



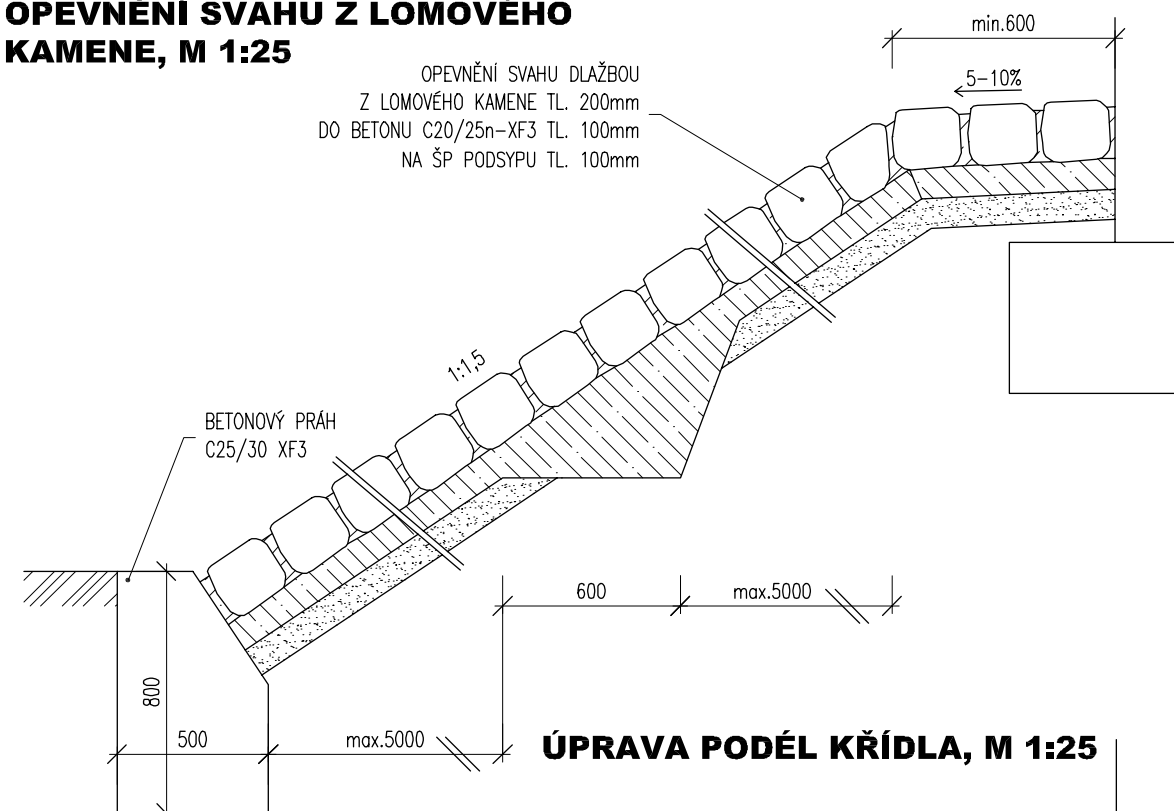
## KOTVA ŘÍMSY VE VÝVRTU



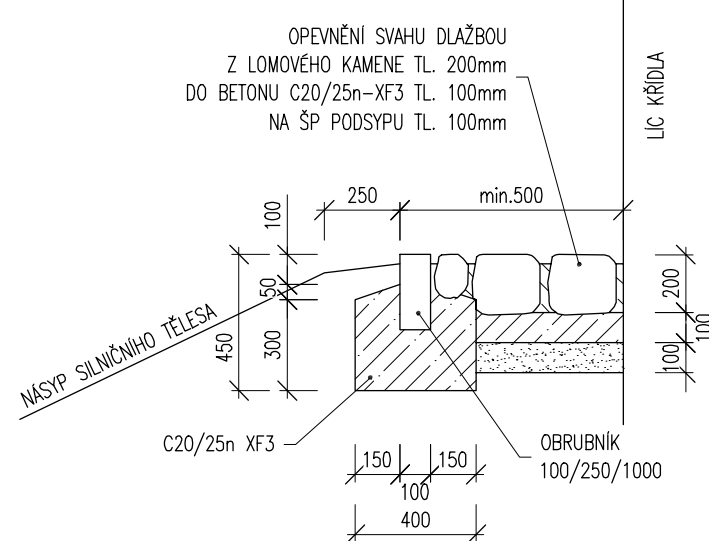
## ODVODNĚNÍ IZOLACE DRENÁŽNÍM POLYMERBETONEM



## OPEVNĚNÍ SVAHU Z LOMOVÉHO KAMENE, M 1:25

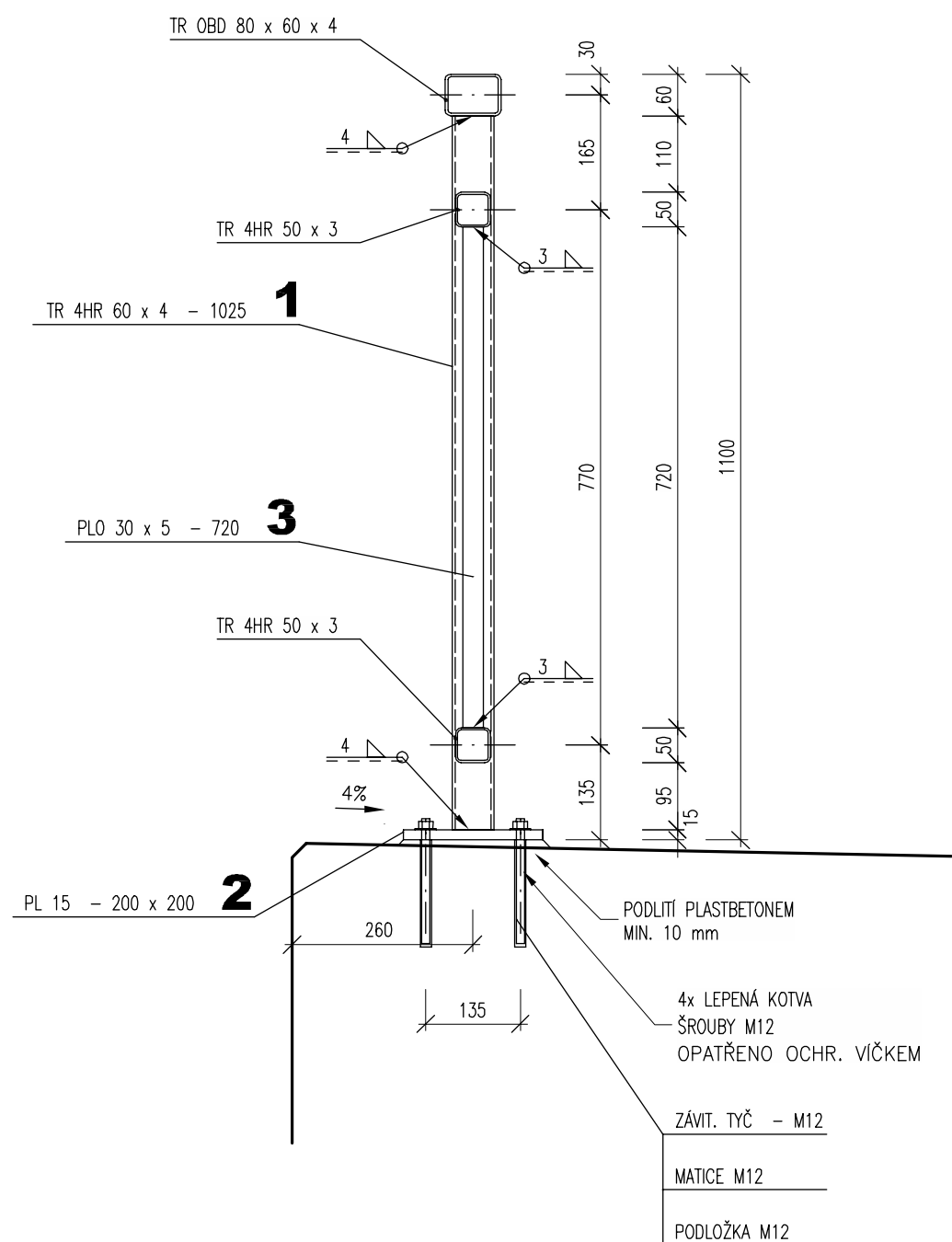


### ÚPRAVA PODÉL KŘÍDLA, M 1:25

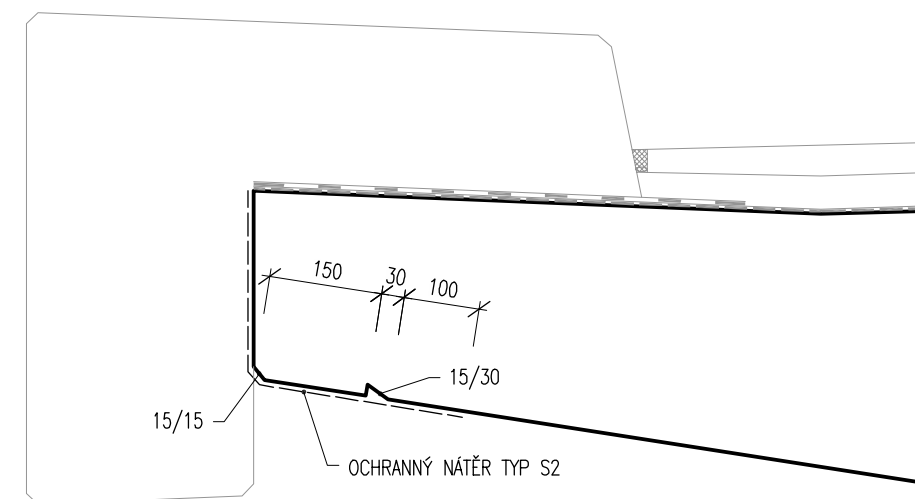


## VZOROVÝ PŘÍČNÝ ŘEZ

DETAIL ZÁBRADLÍ, M 1:10



## KRAJ KONZOLY NOSNÉ KONSTRUKCE



03		
02		
01		
ZMĚNA	POPIS	DATUM


**ING. IVAN ŠÍR**  
 PROJEKTOVÁNÍ DOPRAVNÍCH STAVEB CZ s.r.o.  
 Haškova 1714/3, 500 02 Hradec Králové, tel: +420 603 181 473, sir@sirivan.cz, www.sirivan.cz IČ: 259 62 914

investor: Město Ústí nad Orlicí  
Sychrova 16, 562 24 Ústí nad Orlicí

## Nový most přes Knapovecký potok v ulici Třebovská v Ústí nad Orlicí

- |                                  |  |
|----------------------------------|--|
| ■ kraj:<br>Pardubický            | ■ odpovědný projektant stavby:<br>Ing. Ivan Šir  |
| ■ MÚ/OU:<br>Ústí nad Orlicí      | ■ odpovědný projektant objektu:<br>Ing. Ivan Šir |
| ■ stupeň utajení:<br>bez utajení | ■ vypracoval:<br>Ing. Karel Krčma                |
| ■ datum:<br>11.2015              | ■ kontroloval:<br>Ing. Ivan Šir                  |
| ■ zakázkové číslo:<br>O15 001    | ■ změna číslo:<br>00                             |
| ■ stupeň PD:<br>DSB4aDPS         | ■ měřítko:<br>M 1:50                             |

objektu: 

C.2.1 SO 201 - MOST EV.Č. M 02

## DETAILY

C.2.1.7